

Maribor, 10.05.2019

www.teces.si

maj, 2019 © TECES, SRIP PSIDL

Zadeva: **POZIV ZA NOSILCE/ PARTNERJE POSLOVNIH FOKUSOV**

(energetsko učinkovite rešitve, celostno upravljanje z energijo, naprave in sistemi, rešitve za pametni dom in stavbe ter navezavo na energetske oskrbo pametnih mest in skupnosti...)

Spoštovani,

v letu 2019 pričnemo s prenovno vsebin akcijskih načrtov SRIP Pametne stavbe in dom z lesno verigo in hkrati v TECES, ki bodo usmerjena v **pozicioniranje strateškega partnerstva** in **okrepitev aktivnosti** na izbranih področjih strategije pametne specializacije Slovenije (S4).

- več o [S4](#),
- več o [prenovi akcijskih načrtov](#).

Člane TECES v glavnini predstavljajo deležniki elektronske in elektroindustrije, energetike, ponudniki in uporabniki energetsko učinkovitih rešitev. Produkte predstavljajo raznovrstne **energetsko učinkovite rešitve** s področja **celostnega upravljanja z energijo** od njene proizvodnje, prenosa, distribucije, upravljanja in porabe, (električne) komponente, naprave in sistemi, rešitve za **pametni dom** in **stavbe** ter **energetsko oskrbo** pametnih mest in skupnosti...

Glede na široko področje delovanja članov TECES bomo načrtovano prenovno vsebin akcijskih načrtov in načrtovanih aktivnosti fokusirali in temeljili na potrebah članov. Cilj so vzpostavljena razvojno in **poslovno orientirana partnerstva** z **identificiranimi nosilci** in **partnerji/deležniki** verig vrednosti, jasno opredeljenimi poslovnimi cilji ter aktivnostmi za doseganje teh ciljev.

V TECES bomo ta partnerstva podprli z usmerjenimi raznovrstnimi aktivnostmi skupaj s partnerji in kupci, iskali možnosti za doseganje ciljev skupaj z državo tudi z vključevanjem vsebin v prenovno akcijskih načrtov SRIP PSIDL, izvedbo demonstracijskih projektov tako v domačem kot mednarodnem okolju kot iskanju enostavnejšega financiranja teh aktivnosti.

**STALNO ODPRT POZIV za identificiranje nosilcev in partnerjev/deležnikov poslovnih fokusov**

V primeru, da prepoznate v navedenih aktivnostih interes, imate predloge sodelovanja, predvsem pa v primeru **interesa prevzema aktivne vloge** pri pripravi poslovno orientiranih partnerstev skladno vašim poslovnim interesom na naslov [PO@teces.si](mailto:PO@teces.si) posredujte **vaš predlog poslovnega fokusa**.

**Rok za oddajo predlogov:**

- **STALNO ODPRT**, vendar je kljub vsemu prvi rok za prejem predlogov **ponedeljek, 20. maj 2019**

Po prejemu prejetih predlogov ter potrditvi skladnosti predloga zastavljenim smernicam TECES bomo **TAKOJ pričeli z aktivnostmi za njihovo vzpostavitev**.

**Kdo lahko podaja predlog ?**

- **člani** TECES in SRIP Pametne stavbe in dom z lesno verigo
- **nečlani**, v primerih
  - zelenega aktivnejšega vključevanja v verige vrednosti (dobaviteljske verige),
  - da ste potencialni kupec / dobavitelj / uporabnik rešitev,
  - če vas zanima konkretnije sodelovanje ali
  - bi želeli priti v stik s člani TECES ali SRIP PSIDL.

**Dodatne informacije**

Za dodatne obrazložitve nas kontaktirajte na [PO@teces.si](mailto:PO@teces.si) ali preko telefona +386 2 333 13 50

**Priloge:**

- Predloga za vpis predloga poslovnega fokusa [ **.doc** ]
- Pregled in napoved načrtovanih aktivnosti za člane TECES [ **.pdf** ]
- Pregled članov TECES [ **.pdf**, [splet](#) ] in SRIP Pametne stavbe in dom z lesno verigo [ **.pdf**, [splet](#) ]

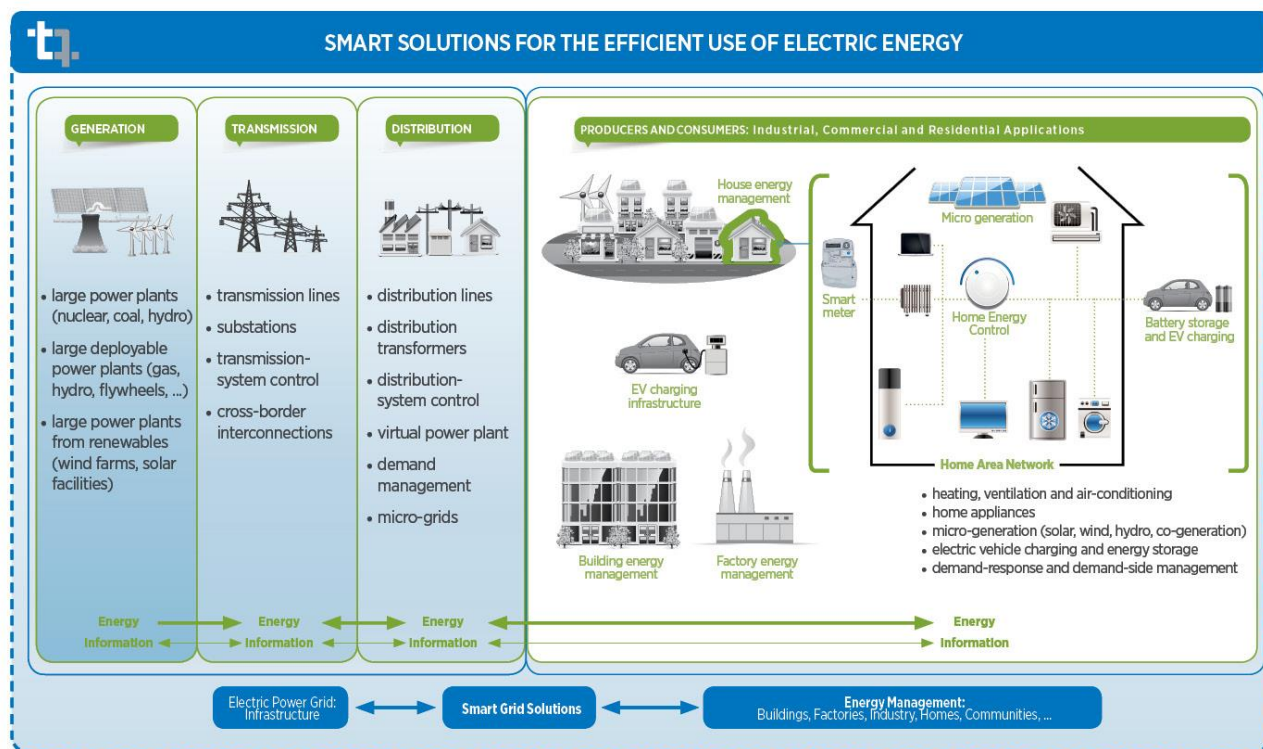
## Kakšna je povezava TECES, SRIP PSIDL in strategija pametne specializacije Slovenije (S4)?

**SRIP Pametne stavbe in dom z lesno verigo** je od 2017 eden izmed 9 ključnih dolgoročnih partnerstev v podporo izvajanju Strategije pametne specializacije Slovenije (S4), ki združuje več kot 73 članov iz področij lesa in lesne verige, naprednih gradbenih proizvodov, pametnih naprav in sistemov ter naprednega upravljanja stavb. Koordinirajo ga tri združenja; Združenje lesne in pohištvene industrije pri Gospodarski zbornici Slovenije (GZS ZLPI), Zavod za trajnostno in inovativno gradbeništvo (Z TIGR) in inovacijski grozd **TECES**.

**TECES** je že od 2001 nosilec raznovrstnih razvojnih partnerstev ter povezuje deležnike **elektronske in elektroindustrije, energetike, ponudnike in uporabnike energetske učinkovite rešitve**, vrhunske raziskovalne in izobraževalne ustanove. Hkrati je skladno S4 nosilec SRIP Pametne stavbe in dom z lesno verigo (SRIP PSIDL) in koordinator fokusnih področij pametnih naprav in sistemov ter aktivnega upravljanja stavb. Produkte članov predstavljajo raznovrstne **energetske učinkovite rešitve** s področja **celostnega upravljanja z energijo** od njene proizvodnje, prenosa, distribucije, upravljanja in porabe, (električne) komponente, naprave in sistemi, rešitve za **pametni dom** in **stavbe** ter **energetske oskrbo** pametnih mest in skupnosti...

**Poenostavite sodelovanje z želenimi partnerji za doseganje vaših poslovnih ciljev!**

**PRIDRUŽITE SE NAM.**

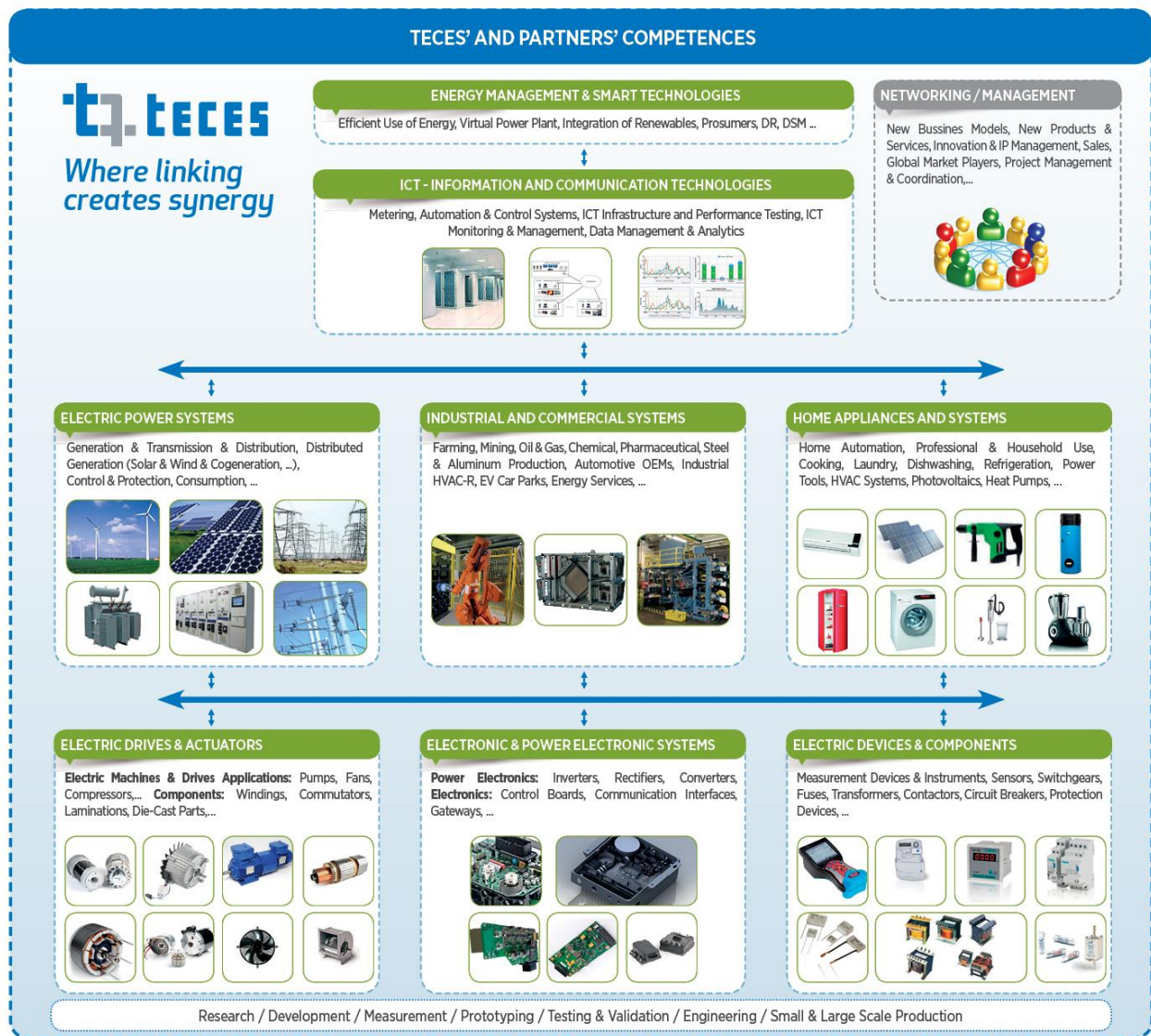


@ January 2015, TECES

energetske učinkovite rešitve | celostno upravljanje z energijo | naprave in sistemi | rešitve za pametni dom in stavbe ter navezavo na energetske oskrbo pametnih mest in skupnosti...

Področja rešitev

Celovita obravnava **energijske učinkovitosti** od **proizvodnje** energije, njenega **prenosa** in **distribucije**, do **upravljanja** in **porabe** pri industrijskih, javnih in zasebnih **uporabnikih**.



Produkti in rešitve podjetij **elektroindustrije, energetike, sistemskih integratorjev, ponudnikov in uporabnikov energetske učinkovitih produktov** ter drugih deležnikov.